

MATY W SZKOLE^{9*}

Opracował: MF. Maciej Sroczyński

Ćwiczenie 1. Szach mat w 1 posunięciu.

W pozycjach numer: 6, 10, 11 i 15 matują czarne; w pozostałych białe.



1. Ruch białych
– mat w 1



2. Ruch białych
– mat w 1



3. Ruch białych
– mat w 1



4. Ruch białych
– mat w 1



5. Ruch białych
– mat w 1



6. Ruch czarnych
– mat w 1



7. Ruch białych
– mat w 1



8. Ruch białych
– mat w 1



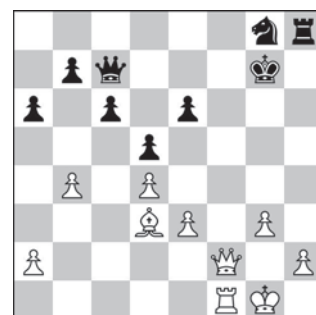
9. Ruch białych
– mat w 1



10. Ruch czarnych
– mat w 1



11. Ruch czarnych
– mat w 1



12. Ruch białych
– mat w 1



13. Ruch białych
– mat w 1



14. Ruch białych
– mat w 1



15. Ruch czarnych
– mat w 1

Odpowiedzi:
1. ♖f5#, 2. ♖d4#, 3. ♖d8#,
4. ♖f6#, 5. f7#, 6... ♖h2#,
7. ♖a6#, 8. ♖h7#, 9. ♖xh7#,
10... ♖h3#, 11... ♖xh3#,
12. ♖f8#, 13. ♖g1#, 14. ♖h3,
15... ♖f6#.

– symbol szacha mata.