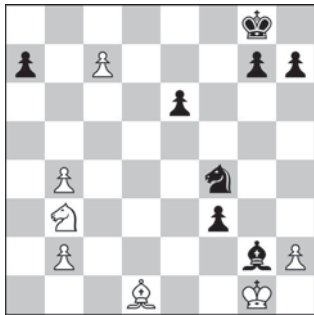


MATY W SZKOLE^{9*}

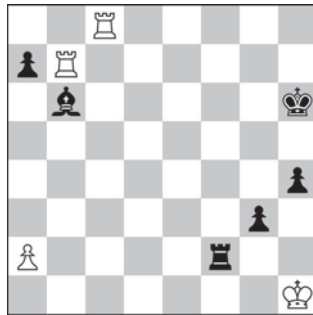
Opracował: MF. Maciej Sroczyński

Ćwiczenie 1. Daj szacha mata w 1 posunięciu.

W pozycjach numer: 1, 2, 5, 6, 11, 12, 13 i 14 matują czarne; w pozostałych białe.



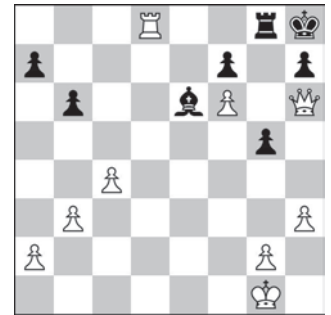
1. Ruch czarnych
– mat w 1



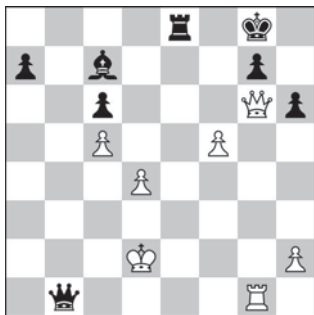
2. Ruch czarnych
– mat w 1



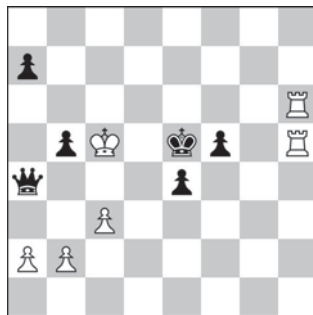
3. Ruch białych
– mat w 1



4. Ruch białych
– mat w 1



5. Ruch czarnych
– mat w 1



6. Ruch czarnych
– mat w 1



7. Ruch białych
– mat w 1



8. Ruch białych
– mat w 1



9. Ruch białych
– mat w 1



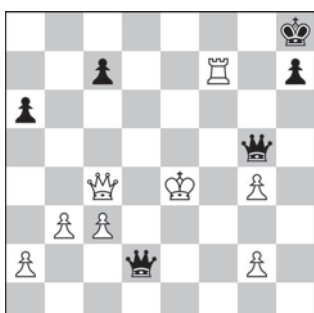
10. Ruch białych
– mat w 1



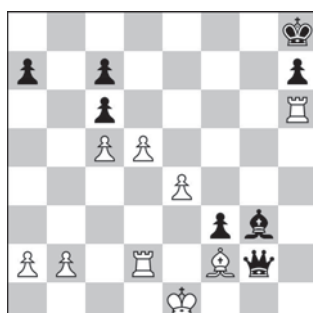
11. Ruch czarnych
– mat w 1



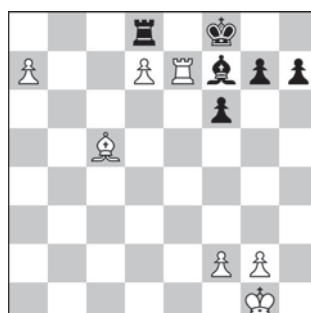
12. Ruch czarnych
– mat w 1



13. Ruch czarnych
– mat w 1



14. Ruch czarnych
– mat w 1



15. Ruch białych
– mat w 1

Odpowiedzi:
1...♭h3#, 2...♭h2#, 3.♭e7#, 4.♭g7#, 5...♭a5#, 6...♭c4#, 7.♭xg5#, 8.♭f4#, 9.♭d7#, 10.♭xg7#, 11.exd1♭# lub exd1♭#, 12...f5#, 13...♭d3#, 14...♭g1#, 15.♭e8#.
– symbol szacha mata.