

# MATY W SZKOLE<sup>9\*</sup>

Opracował: MF. Maciej Sroczyński

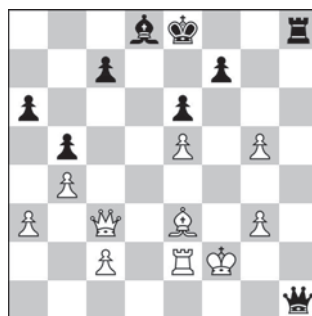
**Ćwiczenie 1.** Daj szacha mata w 1 posunięciu. W pozycjach numer: 2, 3, 4, 5, 8, 11, 12 i 15 matują czarne; w pozostałych białe. Wszystkie pozycje pochodzą z II Ligi Juniorów.



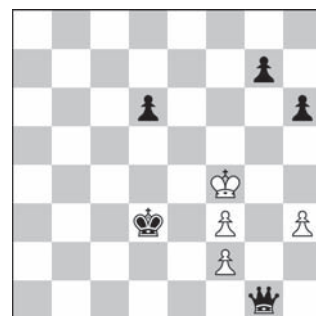
1. Ruch białych  
– mat w 1



2. Ruch czarnych  
– mat w 1



3. Ruch czarnych  
– mat w 1



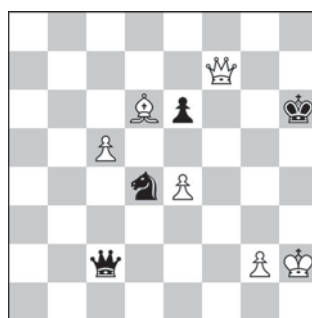
4. Ruch czarnych  
– mat w 1



5. Ruch czarnych  
– mat w 1



6. Ruch białych  
– mat w 1



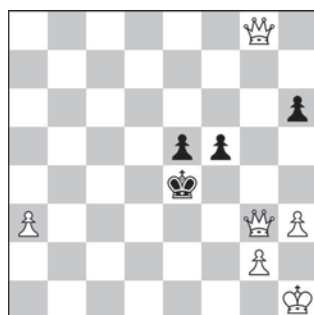
7. Ruch białych  
– mat w 1



8. Ruch czarnych  
– mat w 1



9. Ruch białych  
– mat w 1



10. Ruch białych  
– mat w 1



11. Ruch czarnych  
– mat w 1



12. Ruch czarnych  
– mat w 1



13. Ruch białych  
– mat w 1



14. Ruch białych  
– mat w 1



15. Ruch czarnych  
– mat w 1

**Odpowiedzi:**  
1. g7#; 2. e5#; 3. d2#; 4. e5#; 5. d1#; 6. e7#; 7. d4#; 8. d3#; 9. e6#; 10. c4#; 11. d4#; 12. d6#; 13. d6#; 14. g6#; 15. e1#  
# – symbol szacha mata.