

MATY W SZKOLE^{9*}

Opracował: MF. Maciej Sroczyński

Ćwiczenie 1. Białe dają szacha mata w 1 posunięciu. Podpowiedź: mat może nastąpić na skutek promocji pionka. W pozycjach numer: 3, 11, 13 i 15 matują czarne; w pozostałych białe.



1. Ruch białych
– mat w 1



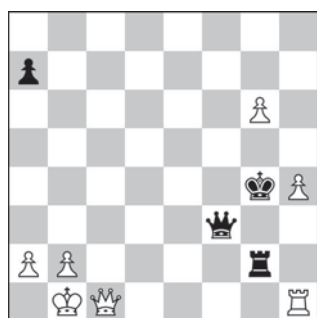
2. Ruch białych
– mat w 1



3. Ruch czarnych
– mat w 1



4. Ruch białych
– mat w 1



5. Ruch białych
– mat w 1



6. Ruch białych
– mat w 1



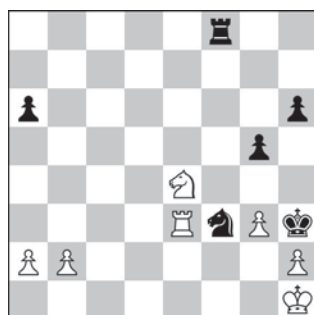
7. Ruch białych
– mat w 1



8. Ruch białych
– mat w 1



9. Ruch białych
– mat w 1



10. Ruch białych
– mat w 1



11. Ruch czarnych
– mat w 1



12. Ruch białych
– mat w 1



13. Ruch czarnych
– mat w 1



14. Ruch białych
– mat w 1



15. Ruch czarnych
– mat w 1

Odpowiedzi: 1. ♖g7#; 2.e×f8# (promocja na hetmana), 3...♜×g3#, 4.♜b1#, 5.♜g5#, 6.♜g6#, 7.♜g7#, 8.♜g7#, 9.♜c7#, 10.♜12#, 11...♜d1#, 12.♜c7#, 13...c3#, 14.♜g2# (promocja na skoczka), 15...♜bc6#, ♜d7#, ♜d4# lub ♜d4# – symbol szacha mata.